

# Gesundheitscampus

## Strategiezentrum Gesundheit Nordrhein-Westfalen

Versorgung+ Vorbeugung   Ökonomie+eHealth   Marketing+Campusentwicklung   Service+Beratung

# Herausforderungen

- Demographische Entwicklung („älter & bunter“)
- Gesundheitliche Konsequenzen
- Strukturelle Entwicklungen in Heilberufen
- Zeit
- Komplexität

# Mögliche Lösungen

- ➔ Schwerpunkte (Versorgungsforschung, Vorbeugung, eHealth, Qualifikation, Epidemiologie)
- ➔ Beschleunigung (Innovationsmanagement)
- ➔ Attraktivitätssteigerung (inkl. Internationalität)

## Der Gesundheitscampus Nordrhein-Westfalen:

- ➔ Sektoren, Professionen und Institutionen übergreifende Kooperation
- ➔ im gesamten Gesundheitswesen,
- ➔ um die Gesundheit in allen Lebenswelten
- ➔ auch künftig
- ➔ zu sichern und zu fördern.

## Peterchen (7)



## Ilse (77)



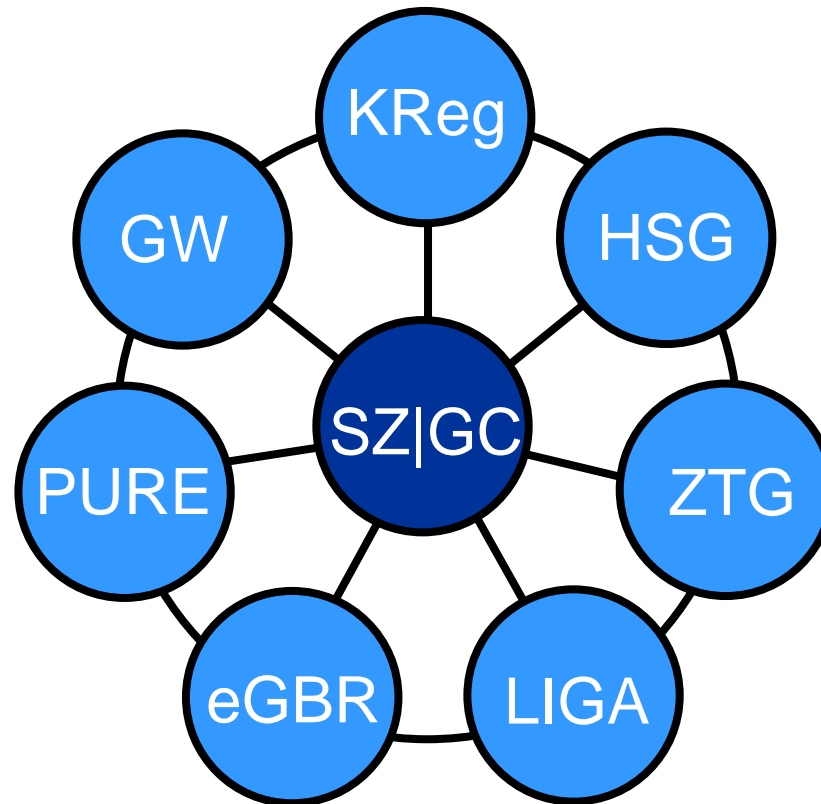


## Meilensteine

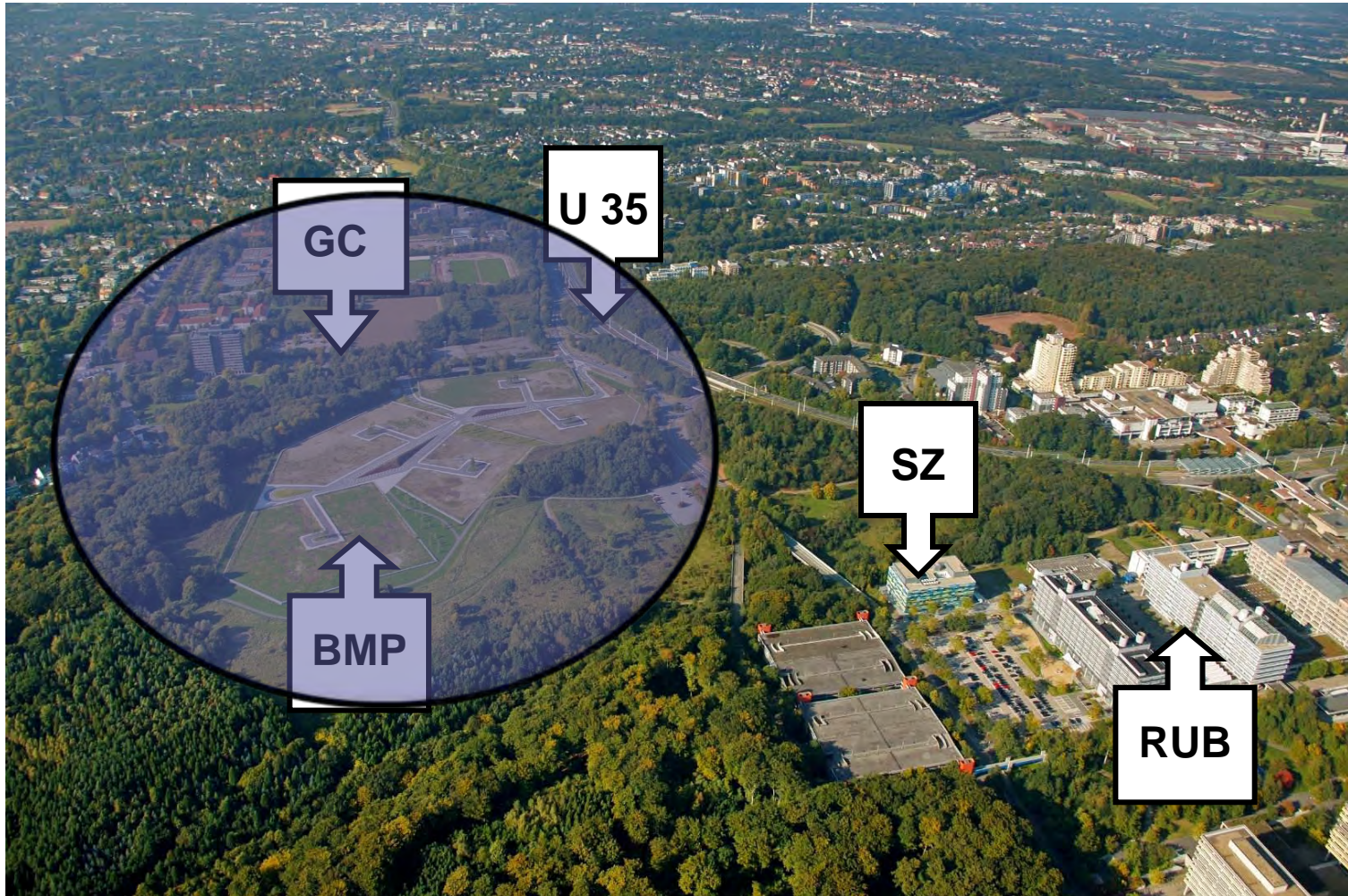
- Kabinettvorlage GC 13.6.2008
- Entscheidung BO 13.5.2009
- Errichtung SZ 22.5.2009
- Architektenwettbewerb 12.3.2010
- planen, genehmigen, bauen,  
umziehen 2010 - 2012
- Eröffnung GC 1. Abschnitt 2012/2013

# Campuspartner Phase I

- Innovationsministerium  
HSG, PURE
- Gesundheitsministerium  
Cluster GW, eGBR, Krebsregister, LIGA,  
medecon Ruhr, SZ, ZTG
- Stadt Bochum, EGR
- Phase II...

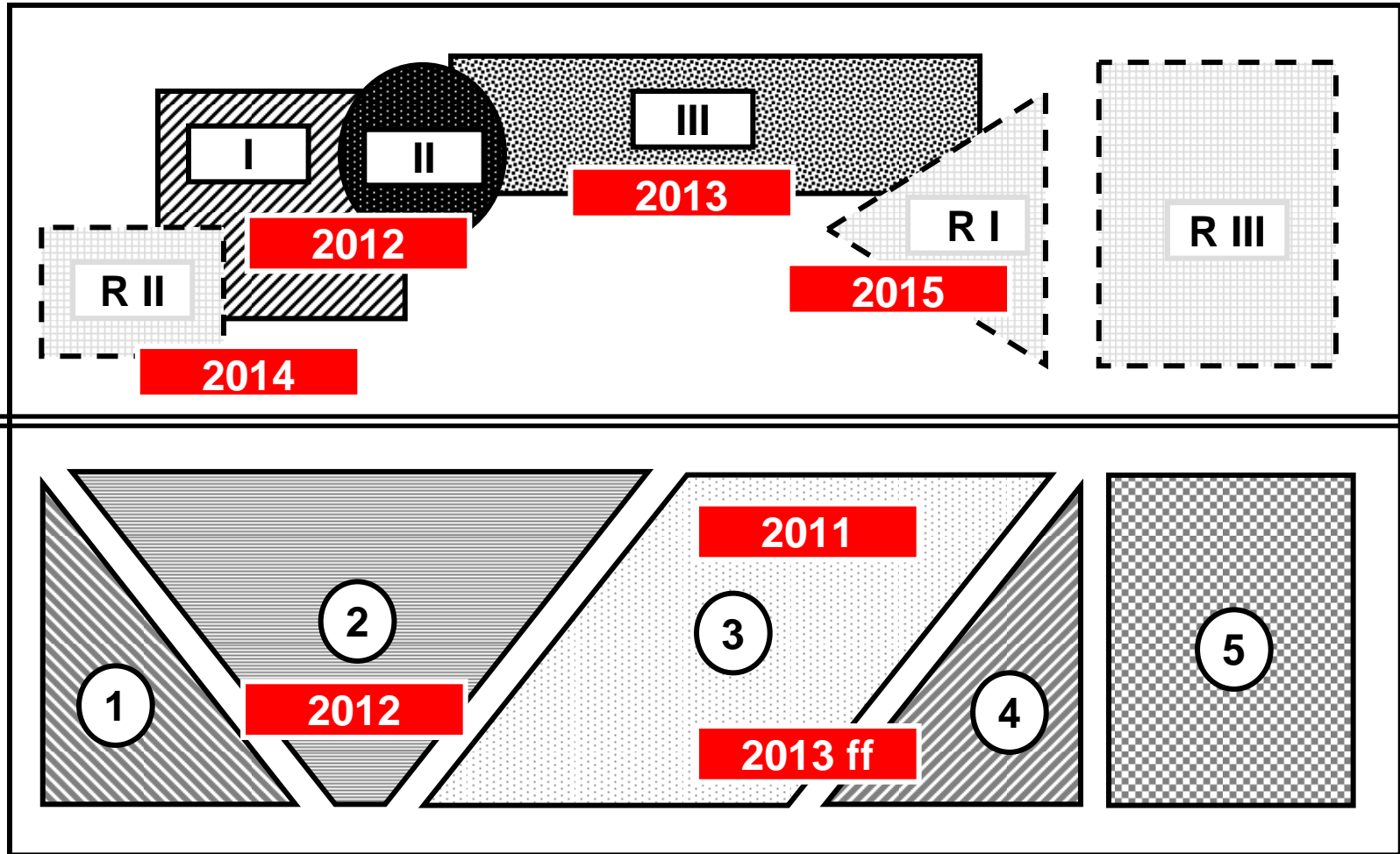


# Gesundheitscampus

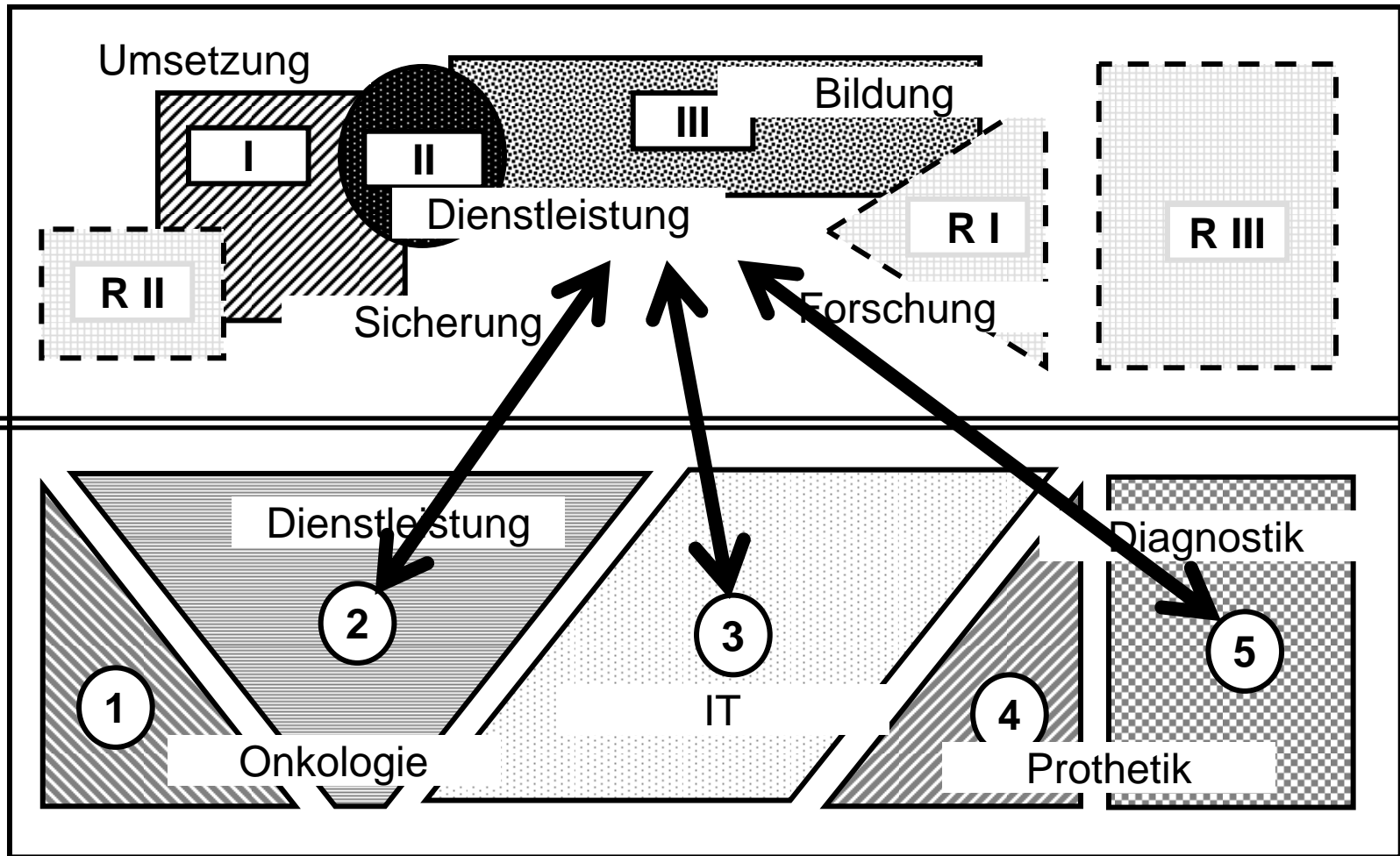




# Campusentwicklung



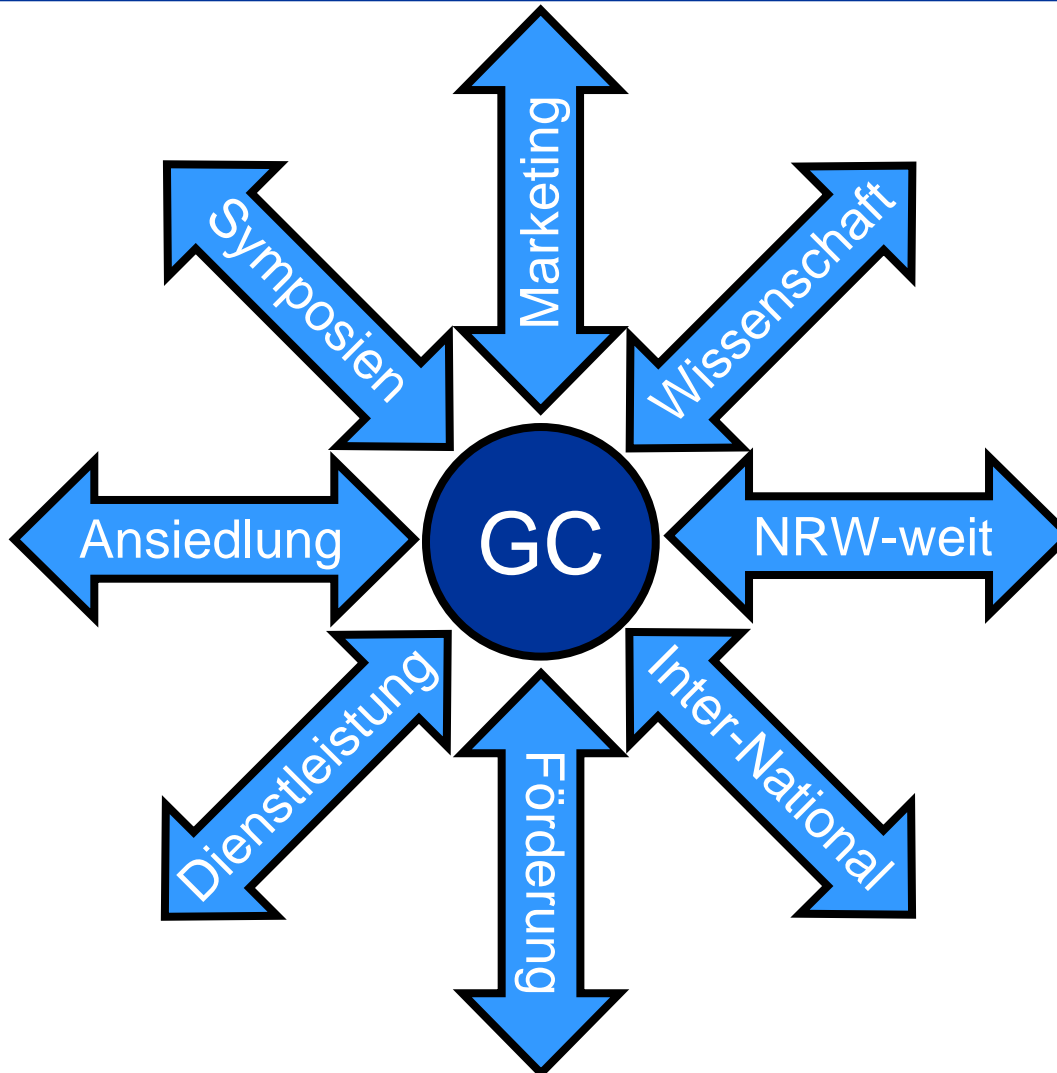
# Campusentwicklung



# Landmarke

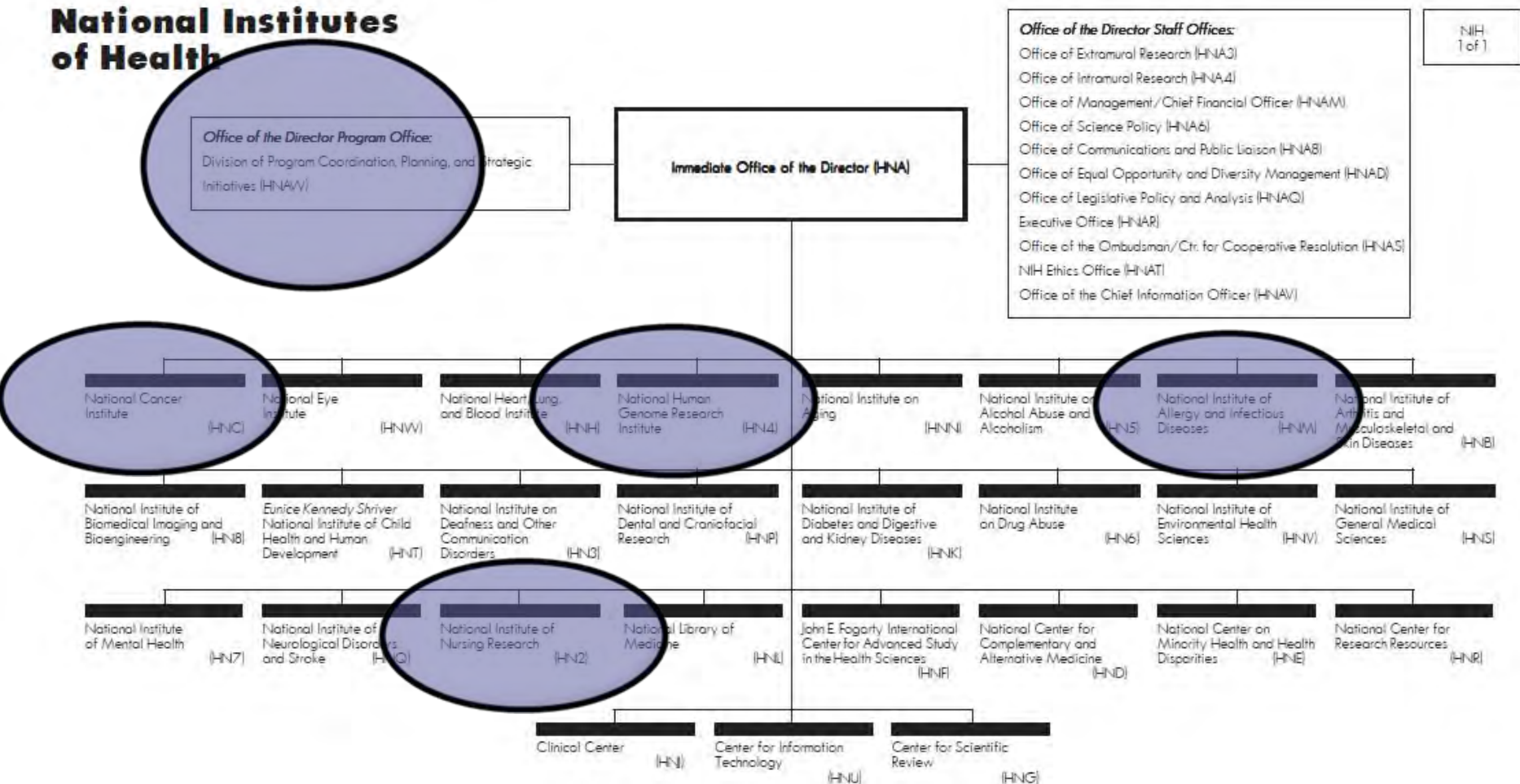


THS - Nordstern - 2010 Modellfoto: THS  
Modell: Herkules von Markus Lüpertz  
Foto: THS  
Quelle: [www.derwesten.de](http://www.derwesten.de)



# NIH vs. GC

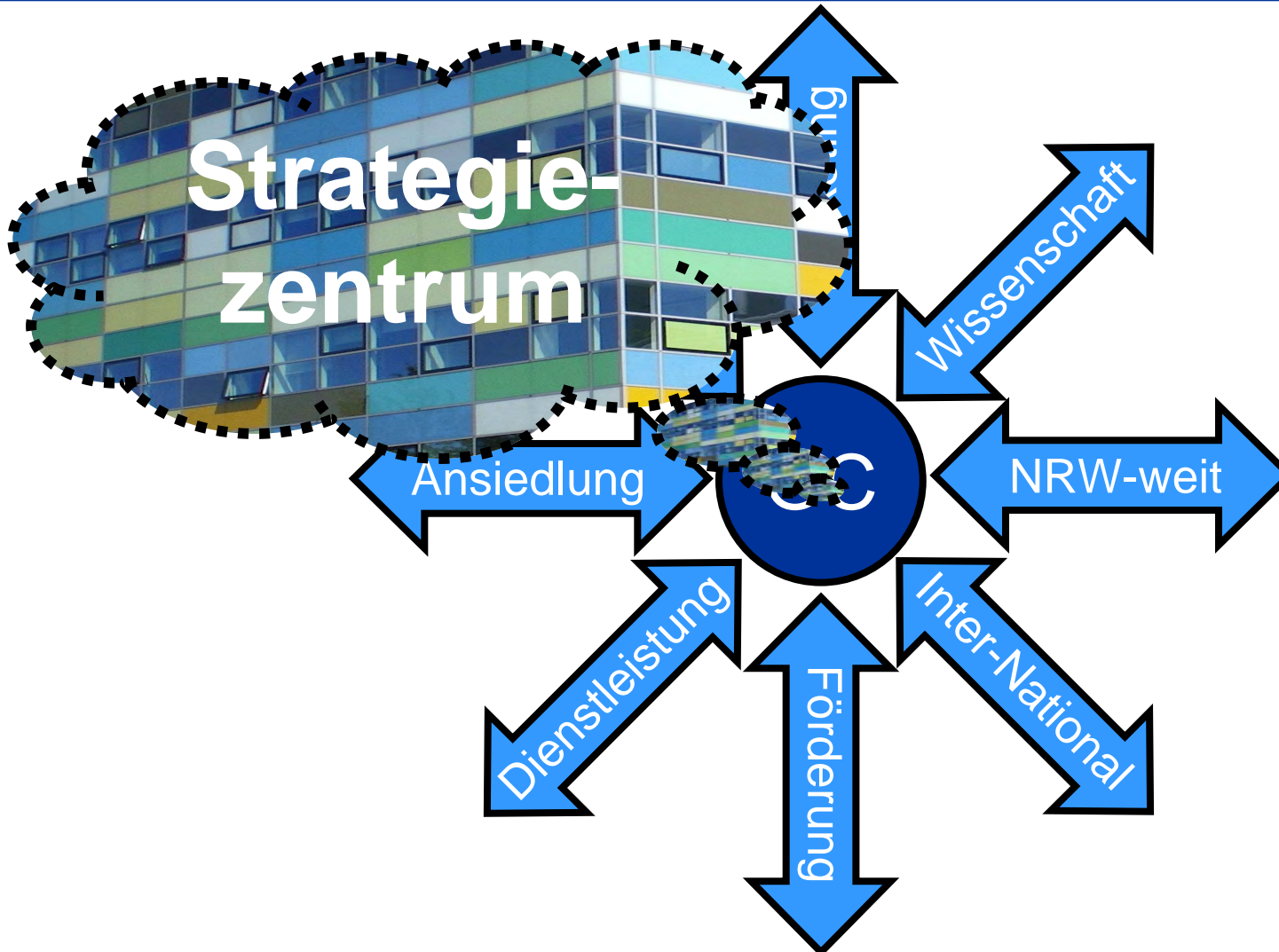
## National Institutes of Health



## Gesundheitscampus Nordrhein-Westfalen

Strategiezentrum Gesundheit  
Nordrhein-Westfalen







## Bereiche SZ

- Versorgungsforschung + Vorbeugung
- Ökonomie + eHealth
- Marketing + Campuserwicklung
- Services + Beratung

# Beratung

- Förderung
- Finanzierung
- Abwicklung
- Ansiedlung
- Innovationsmanagement
- (interne) Services: Ressourcensharing, Öffentlichkeitsarbeit

# Campusentwicklung

- Baukoordinierung MIWFT / MAGS / BLB / BO
- Identitätsbildung GC-Partner
- Konzeption / Mehrwert / Synergien
- Akquise Wissenschaftseinrichtungen
- Unternehmensansiedlung Gesundheitswirtschaft
- Standortmarketing (EXPO, Medica, MIPIM...)
- virtueller Campus / Netzwerkbildung

Vielen Dank für Ihre Aufmerksamkeit!

